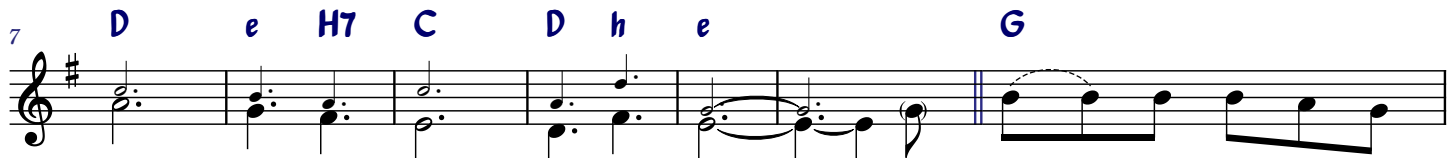


LITANIA DO MATKI BOGA I LUDZI



Ma - tko, któ-ra nas znasz, z dzie-ćmi Twy - mi bądź, na dro-gach nam na-dzie - ją



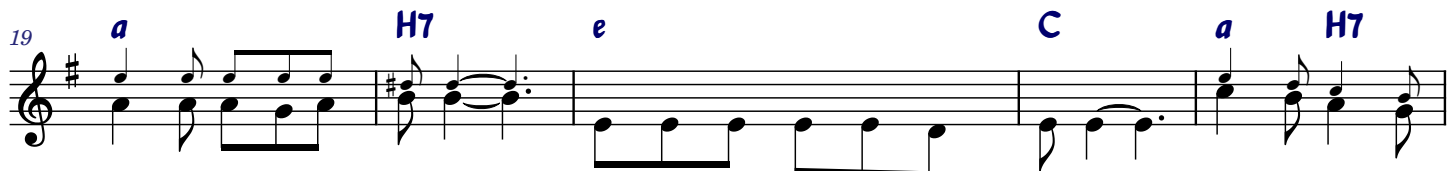
swieć, z Sy - nem Twym z na - mi idź.

Z wszy - stkich nie - wiast wy -
 Kró - lo - wo o - gnisk ro -
 Kró - lo - wo na - ro - du na -
 Po - cie - cho lu - du bie -
 Dzie - wi - co, Ma - tko Chry -
 Ma - tko przez Sy - na nam
 Dzie - wi - co z na - mi i -
 Ma - tko lu - dzi pła -
 Ma - tko lu - dzi cier -
 Ma - tko pła - czą - ca nad



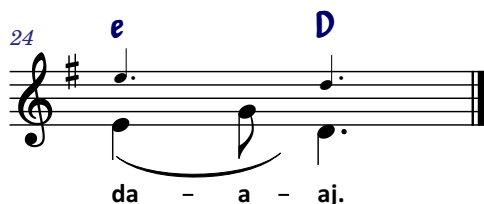
bra-na, przyjdź i dro - gę wskaż.
 dzin-nych
 sze-go,
 dne-go,
 stu-sa,
 da - na,
 dą - ca,
 czą-cych,
 pią-cych,
 na - mi,

Có - rko lu - du Bo - że - go, do
 Dzie - wi - co, wzo - rze pro - sto - ty,
 U - ci - śnio - nych na - dzie-jo,
 Pa - ni wszel-kiej ra - do - ści,
 Dzie - wi - co, Ma - tko Ko - ścio-ła,
 Ma - tko, któ - ra nas słu - chasz,
 Hi - sto - rii świa - ta pro - mie-niu,
 Ma - tko prze - śła - do - wa - nych,
 Ma - tko z ser - cem prze - szy - tym,
 Ma - tko przed ka - rą chro - nią - ca,



Sy - na Swe-go nas pro-wadź.

Słu - że - bni - co po - ko - rna po - kój świa - tu
 O - blu - bie - ni - co Cie-śli,
 Świa - tło łak - ną - cych pra-wdy,
 Ma - tko tkli - we - go ser-ca,
 Dzie - wi - co, Ma - tko lu - dzi,
 Ty nas za - wsze ro - zu - miesz,
 Po - śre - dni - czko naj - le - psza,
 Ma - tko dzie - ci wzgar - dzo - nych,
 U - stóp krzy - ża sto - ją - ca,
 Ma - tko nas przyj - mu - ją - ca,



da - a - aj.

